

# RESULTADOS OPOSICIONES 2005 PRIMARIA

## TURNO LIBRE

	LIBRES	Int No AC <1 año	Int No AC >1<2	Int No AC >2<4	Int No AC >4≤ 5	Int AC >5<7 años	Int AC >7<8 años	Int AC >8<10 años	AC >10 años	AC >15 años	TOTAL	LIBRES	% Libres	INT. N AC	% I N AC	INT AC	% I AC	TOTAL INTE
ED. INFANT.	827	139	35	190	74	40	42	37	68	21	1473	827	56%	438	30%	208	14%	646
INGLES	439	116	30	50	45	17	9	12	24	2	744	439	59%	241	32%	64	9%	305
ED. FISICA	323	88	24	96	66	35	10	36	15	1	694	323	47%	274	39%	97	14%	371
MÚSICA	197	42	7	24	28	24	8	9	1		340	197	58%	101	30%	42	12%	143
PED. TERAP.	211	60	23	75	41	18	18	24	22		492	211	43%	199	40%	82	17%	281
AUD. LENGUA	105	31	6	21	15	3	2	3	11	1	198	105	53%	73	37%	20	10%	93
TOTALES	2102	476	125	456	269	137	89	121	141	25	3941	2102	53%	1326	34%	513	13%	1839
% TOTALES	53%	12%	3%	12%	7%	3%	2%	3%	4%	1%		53%		34%		13%		

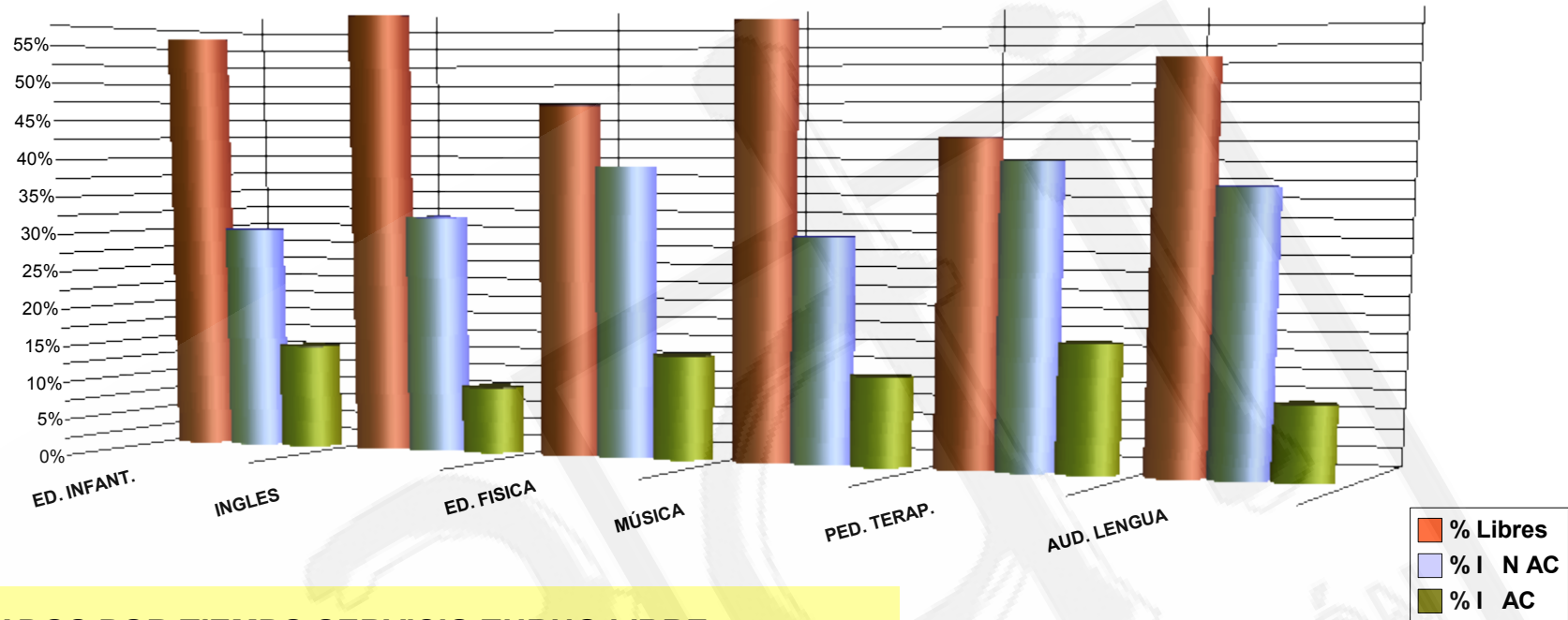
## RESERVA DISCAPACITADOS

	LIBRES	% Libres	INT. No AC	% I No AC	INT AC	% I AC	TOTAL
ED. INFANT.	32	82%	5	13%	2	5%	39
INGLES	4	67%		0%	2	33%	6
ED. FISICA	5	83%		0%	1	17%	6
MÚSICA	7	70%	1	10%	2	20%	10
PED. TERAP.	7	88%	1	12%		0%	8
AUD. LENGUA	2	100%		0%		0%	2
	57	80%	7	10%	7	10%	71

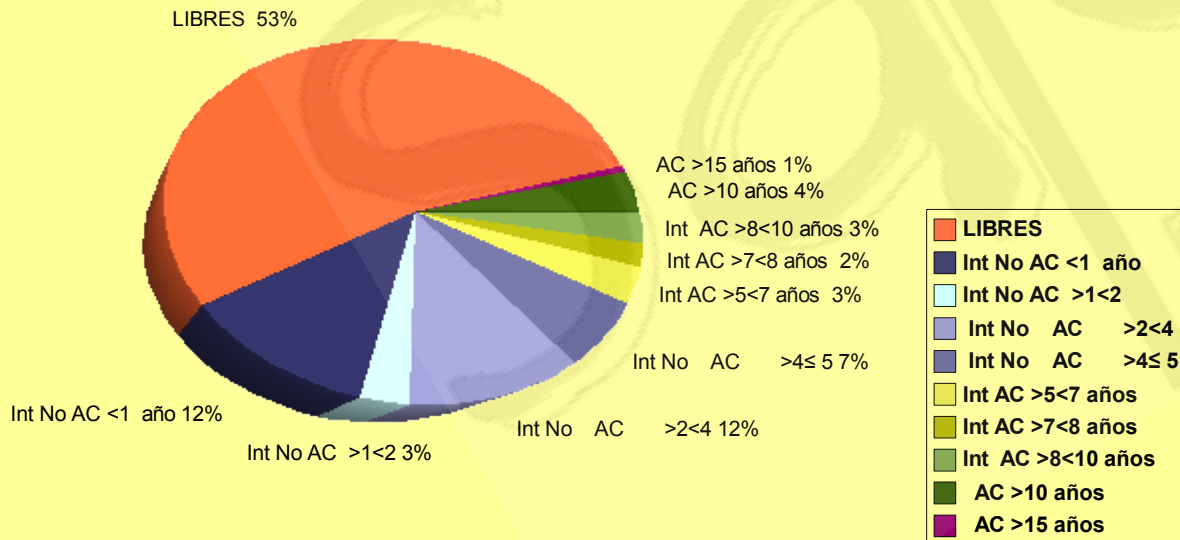
## TOTALES

	LIBRE	% Libres	INT. N AC	% I N AC	INT AC	% I AC	
E. INFANT	827	56%	438	30%	208	14%	
INGLES	439	59%	241	32%	64	9%	
E. FISICA	323	42%	274	39%	97	14%	
MÚSICA	197	58%	101	30%	42	12%	
P. TERAP.	211	43%	199	40%	82	17%	
A. LENG	105	53%	73	37%	20	10%	
DISCAP.	57	80%	7	10%	7	11%	
	4012	2159	53%	1333	34%	520	13%

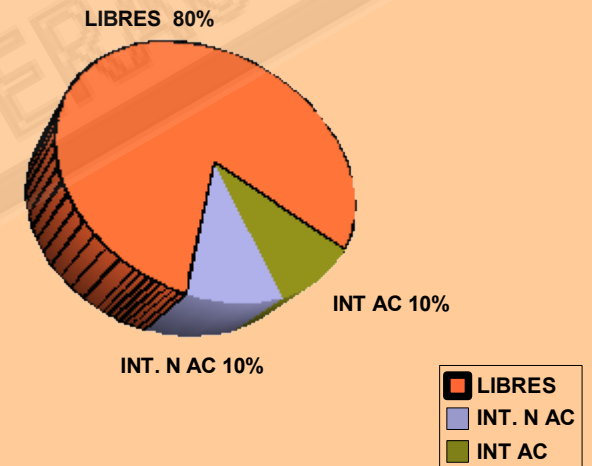
## % APROBADOS POR ESPECIALIDAD



## % APROBADOS POR TIEMPO SERVICIO TURNO LIBRE



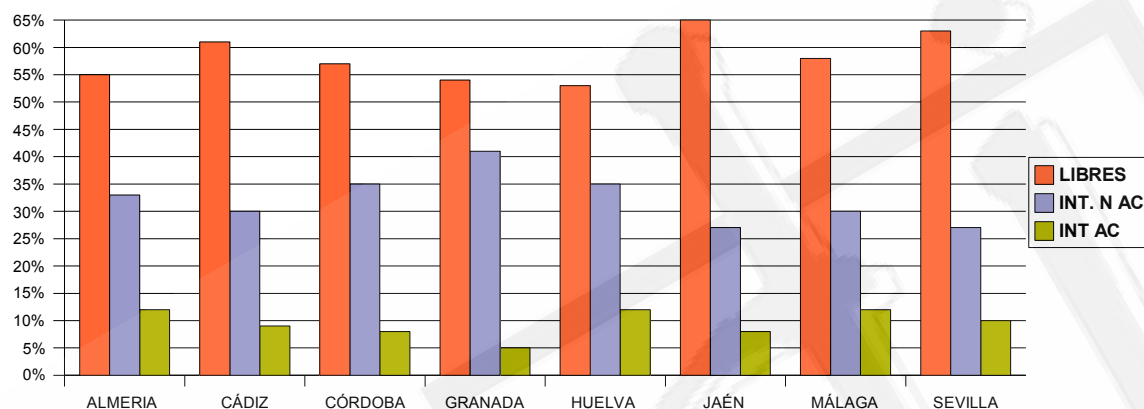
## % APROBADOS RESERVA DISCAPACIDAD



TRIBUNALES Nº ESPECIALID	LIBRES aprobados	TOTAL apro.	TOT.apro 2º ejerci.	PROVINCIA	CANTIDAD TRIBUNALES	TRIBUNALES Nº POR ESPECIALIDAD	LIBRES	TOTAL apro.	TOT.2º EJER	PROVINCIA	CANTIDAD TRIBUNALES
18 INFANT.	10	15	15	CÁDIZ	1	1 INGLES	22	38	41	ALMERIA	37
22 INFANT.	10	14	14	CÁDIZ	2	14 INFANT.	4	6	9	ALMERIA	38
25 INFANT.		14	14	CÁDIZ	3	79 INFANT.	4	5	8	JAÉN	39
27 INFANT.	4	11	11	CÁDIZ	4	3 INGLES	10	20	23	ALMERIA	40
90 INFANT.	12	15	15	MÁLAGA	5	6 INGLES	17	30	33	CÁDIZ	41
23 E.FISICA	10	16	16	GRANADA	6	9 INGLES	8	21	24	CÓRDOBA	42
2 MÚSICA	12	17	17	ALMERIA	7	14 P TERAP.	10	16	19	GRANADA	43
2 INGLES	19	34	34	ALMERIA	8	24 P TERAP.	4	17	20	MÁLAGA	44
15 INGLES	12	20	20	HUELVA	9	2 AU.LENGU	15	22	25	CÁDIZ	45
19 INGLES	12	24	24	JAÉN	10	53 INFANT.		11	15	GRANADA	46
20 INGLES	27	37	37	MÁLAGA	11	8 INGLES	19	29	33	CÓRDOBA	47
21 INGLES	18	35	35	MÁLAGA	12	17 INGLES	26	36	40	JAÉN	48
22 INGLES .	18	36	36	MÁLAGA	13	23 INGLES	19	34	38	SEVILLA	49
24 INGLES	26	34	34	SEVILLA	14	1 MÚSICA	14	18	22	ALMERIA	50
11 P TERAP.	5	11	11	CÓRDOBA	15	14 MÚSICA	14	17	21	HUELVA	51
18 P TERAP.	9	14	15	HUELVA	16	16 P TERAP.	9	18	22	HUELVA	52
22 P TERAP.	4	14	15	JAÉN	17	34 P TERAP.	3	8	12	SEVILLA	53
17 INFANT	10	14	15	CÁDIZ	18	4 AU.LENGU	9	18	22	CÓRDOBA	54
67 INFANT		16	17	JAÉN	19	29 P TERAP	7	19	23	SEVILLA	55
83 INFANT	11	15	16	MÁLAGA	20	50 INFANT..	10	16	21	GRANADA	56
111 INFANT		12	13	SEVILLA	21	54 INFANT.	4	7	12	GRANADA	57
2 E. FISICA	15	17	18	ALMERIA	22	77 INFANT.		10	15	JAÉN	58
25 INGLES	15	27	28	SEVILLA	23	88 INFANT.	13	16	21	MÁLAGA	59
5 INFANT	12	17	19	ALMERIA	24	92 INFANT.		15	20	MÁLAGA	60
10 INFANT	7	14	16	ALMERIA	25	109 INFANT.		10	15	SEVILLA	61
57 INFANT.	12	15	17	HUELVA	26	11 INFANT.		14	19	ALMERIA	62
4 INGLES	26	36	38	CÁDIZ	27	4 ED. FISICA	9	15	20	ALMERIA	63
5 INGLES	18	34	36	CÁDIZ	28	12 ED. FISICA	2	8	13	CÁDIZ	64
13 INGLES	14	19	21	GRANADA	29	17 P TERAP	14	18	23	HUELVA	65
14 INGLES	17	39	41	HUELVA	30	10 AUD.LENGUA	13	21	26	MÁLAGA	66
16 INGLES	10	15	17	HUELVA	31						
18 INGLES	22	32	34	JAÉN	32						
18 MÚSICA	12	18	20	MÁLAGA	33						
1 P TERAP.	3	16	18	ALMERIA	34						
9 INFANT.	9	12	15	ALMERIA	35						
58 INFANT.	12	15	18	HUELVA	36						

TRIBUNALES DONDE: EL Nº DE OPOSITORES QUE SUPERAN LA 2ªPRUEBA ES **IGUAL**, O COMO MUCHO SUPERA EN **5**, AL Nº FINAL DE PLAZAS ADJUDICADAS EN ESE TRIBUNAL.  
REPRESENTAN EL **26%** DEL TOTAL DE LOS TRIBUNALES

## % APROB. POR PROVINCIAS: INGLÉS



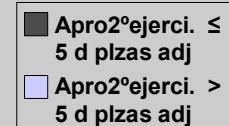
Nº TRIBUNAL	LIBRES aprobados	TOTAL apro.	TOT.apro 2º ejerci.	PROVINCIA	
2 INGLES	12	20	20	HUELVA	1
15 INGLES	12	24	24	JAÉN	2
19 INGLES	27	37	37	MÁLAGA	3
20 INGLES	18	35	35	MÁLAGA	4
21 INGLES	18	36	36	MÁLAGA	5
22 INGLES	26	34	34	SEVILLA	6
24 INGLES	12	20	20	HUELVA	7
25 INGLES	15	27	28	SEVILLA	8
4 INGLES	26	36	38	CÁDIZ	9
5 INGLES	18	34	36	CÁDIZ	10
13 INGLES	14	19	21	GRANADA	11
14 INGLES	17	39	41	HUELVA	12
16 INGLES	10	15	17	HUELVA	13
18 INGLES	22	32	34	JAÉN	14
1 INGLES	22	38	41	ALMERIA	15
3 INGLES	10	20	23	ALMERIA	16
6 INGLES	17	30	33	CÁDIZ	17
9 INGLES	8	20	24	CÓRDOBA	18
8 INGLES	19	29	33	CÓRDOBA	19
17 INGLES	26	36	40	JAÉN	20
23 INGLES	19	34	38	SEVILLA	21

## TRIBUNALES INGLÉS: APROBADOS 2º EJERCICIO

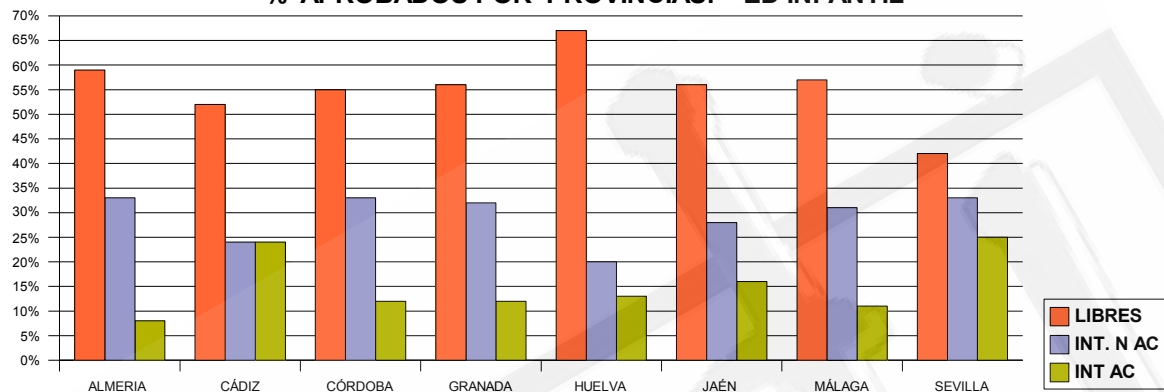
Apro2ºejerci. ≤ 5 d plzas adj 84%



Apro2ºejerci. > 5 d plzas adj 16%



### % APROBADOS POR PROVINCIAS: ED INFANTIL



Nº TRIBUNAL	LIBRES aprobados	TOTAL apro.	TOT.apro 2º ejerci.	PROVINCIA	
18 INFANT.	10	15	15	CÁDIZ	1
22 INFANT.	10	14	14	CÁDIZ	2
25 INFANT.		14	14	CÁDIZ	3
27 INFANT.	4	11	11	CÁDIZ	4
57 INFANT.	12	15	15	HUELVA	5
58 INFANT.	12	15	15	HUELVA	6
90 INFANT.	12	15	15	MÁLAGA	7
17 INFANT	10	14	15	CÁDIZ	8
67 INFANT		16	17	JAÉN	9
83 INFANT	11	15	16	MÁLAGA	10
111 INFANT		12	13	SEVILLA	11
5 INFANT	12	17	19	ALMERIA	12
10 INFANT	7	14	16	ALMERIA	13
9 INFANT.	9	12	15	ALMERIA	14
14 INFANT.	4	6	9	ALMERIA	15
79 INFANT.	4	5	8	JAÉN	16
53 INFANT.		11	15	GRANADA	17
50 INFANT..	10	16	21	GRANADA	18
54 INFANT.	4	7	12	GRANADA	19
76 INFANT.		10	15	JAÉN	20
88 INFANT.	13	16	21	MÁLAGA	21
92 INFANT.		15	20	MÁLAGA	22
109 INFANT.		10	15	SEVILLA	23
11 INFANT.		14	19	ALMERIA	24

### TRIBUNALES INFANTIL: APROBADOS 2º EJERCICIO

Apro2ºejerci. ≤ 5 d plzas adj 21%

Apro2ºejerci. ≥ 6 < 8 d plz adj 12%

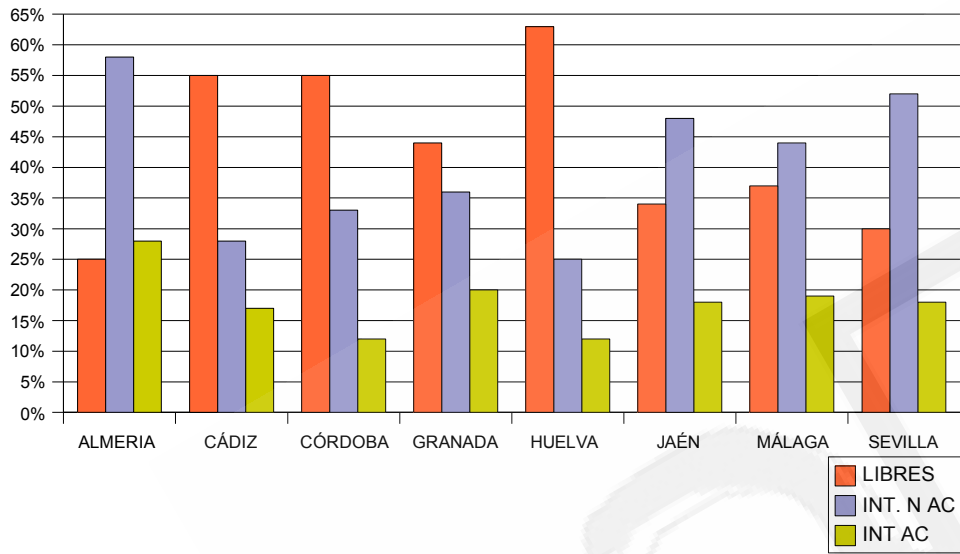
Apro2ºejerci. ≥ 8 ≤ 10 d plz adj 8%

Apro2ºejerci. > 10 d plzas adj 47%

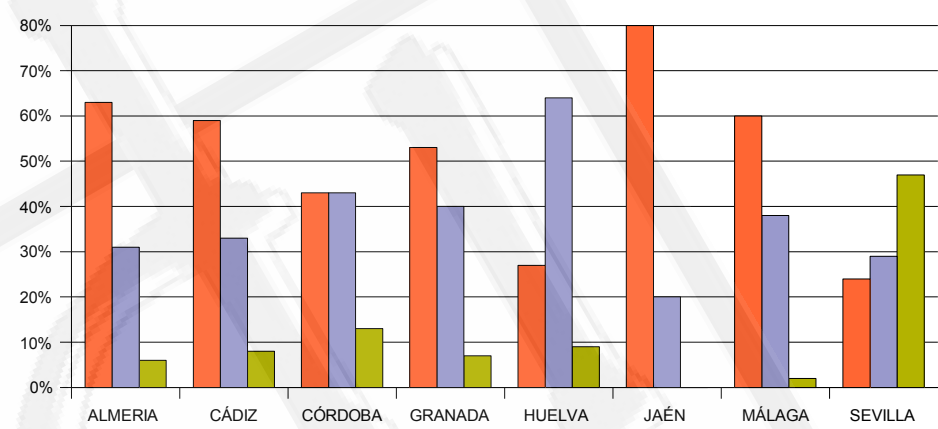


■	Apro2ºejerci. ≤ 5 d plzas adj	21%
■	Apro2ºejerci. ≥ 6 < 8 d plz adj	12%
■	Apro2ºejerci. ≥ 8 ≤ 10 d plz adj	8%
■	Apro2ºejerci. > 10 d plzas adj	47%

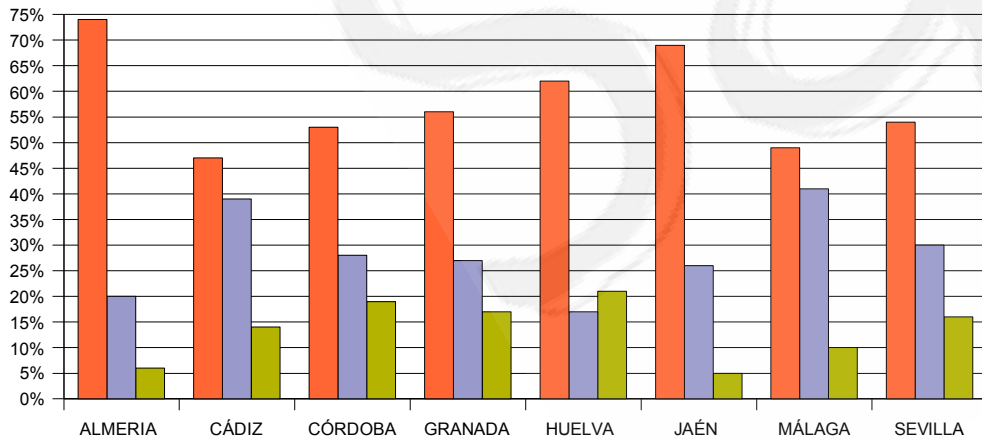
**% APROBADOS POR PROVINCIAS: PED. TERAPÉUTICA**



**% APROBADOS POR PROVINCIAS: AUD. Y LENGUAJE**



**% APROBADOS POR PROVINCIAS: MÚSICA**



**% APROBADOS POR PROVINCIAS: ED. FÍSICA**

